



...È TUTTO UN EQUILIBRIO SOPRA LA FOLLIA



**L'ECCELLENZA
IMPRENDITORIALE
DIVENTA STORIA
DI SUCCESSO**



**QUANDO IL GIOCO
SI FA DURO...**



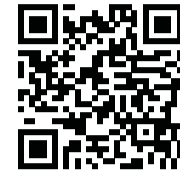
**LE NOVITÀ
DI MARRAFFA
E DI VENPASUD**



**PUGLIA:
VADO AL MASSIMO**

“Da giovani si vede tutto vicinissimo: quello è il futuro. Da vecchi si vede tutto lontanissimo: quello è il passato”
dal film “Youth - La giovinezza” di Paolo Sorrentino





L'Editoriale

È TUTTO UN EQUILIBRIO SOPRA LA FOLLIA

Nel meridione d'Italia c'è una regione che non ti aspetti. Da qualcuno è considerata la California d'Italia, da qualcun altro la Florida, per le sue bellezze, per i suoi paesaggi, per il suo mare, per le sue eccellenze industriali e per le sue startup. In Puglia nei primi anni sessanta la regione si dotò di importanti impianti industriali. A Brindisi fu realizzata una grande industria petrolchimica, poi venne inaugurato il "IV Centro Siderurgico Italsider". L'agricoltura, la pesca, l'allevamento, la manifattura, il distretto del tessile e una crescita esponenziale del numero di piccole e medie imprese nel Salento, oggi anche Turismo e Ricerca. Ecco perchè la Puglia è considerata la regione più ricca ed evoluta del mezzogiorno d'Italia, tanto da meritarsi l'appellativo di "California" del sud-Italia e forse dell'intero Paese. Anche in questo numero proseguiremo il viaggio a bordo del nostro truck, ma non ci allontaneremo troppo da casa nostra. Estate è tempo di mezze maniche ed è inevitabile che fuori faccia caldo. Spegniamo l'aria condizionata: vorrà dire che indosseremo la

maglietta a mezze maniche, apriremo il finestrino e, con il vento in faccia, vi racconteremo una Puglia che non conoscete, con le sue bellezze, le sue eccellenze, ma anche con le sue contraddizioni. Hanno scoperto una terra straordinaria JLG e GOLDHOFER, che sono venuti a visitare i nostri stabilimenti. Vi porteremo in alto con il nostro nuovo sollevatore a braccio telescopico, e vi faremo anche vedere come si può lavorare sotto un ponte per dimostrarvi che per noi nulla è impossibile anche con le nuove ultime nate in casa MARRAFFA-VENPA SUD.

A bordo del nostro truck avremo tempo anche per spostarci in Basilicata per conoscere il cantiere di Tempa Rossa a Corleto Perticara dove, in collaborazione con altri nostri partners, siamo impegnati nel trasporto e nella spedizione di componenti per la costruzione di un centro produttivo e di lavorazione per l'industria petrolifera e del gas. Nel nostro viaggio non ci si annoia mai, neppure d'estate.

CHI VUOL SUPERARE LA CONCORRENZA



Chi vuole superare la concorrenza ha bisogno di veicoli che soddisfino le sue aspettative da ogni punto di vista. Per potervi offrire, oggi come in futuro, un veicolo eccellente per i trasporti di linea, abbiamo deciso di confermare l'Actros come veicolo che ci rappresenti in giro per l'Italia e l'Europa anche in

considerazione delle crescenti esigenze in termini di comfort, redditività, dinamica di marcia e varietà di scelta.

Il risultato: un autocarro che entusiasma dal frontale alla coda per tanti motivi. Perché con le sue nuove cabine di guida assicura il massimo comfort per i nostri drivers. Perché dispone di numerose innovazioni tecniche votate al risparmio di carburante e offre servizi perfettamente armonizzati tra loro che renderanno i vostri trasporti ancora più redditivi. Perché su strada è leggero, sicuro e imperturbabile come nessun altro autocarro. Salite a bordo e scoprite la nuova dimensione dei trasporti di linea.

ECCELLENZE IMPRENDITORIALI E STORIE DI SUCCESSO



Intervista a Michele Marraffa



Intervista a Roberto Marangoni

Jlg visita Venpa Sud e Goldhofer visita Marraffa, in Valle d'Itria per rinnovare la loro partnership

Quella di VENPA SUD è una storia che dura da 20 anni. Da allora ne è stata fatta molta di strada: dalla prima piattaforma ancora custodita gelosamente nella storica sede di Contrada Rospano a Martina Franca, fino ad arrivare all'ultima nata Wumag Wt 1000, che oggi rappresenta il fiore all'occhiello di un parco macchine super accessoriatato. Uomini e mezzi che oggi hanno fatto della VENPA SUD un'azienda leader nel mercato globalizzato della movimentazione e del sollevamento di cose e persone, con un professionale team capace di ricercare le giuste e opportune soluzioni per ogni tipo di necessità, assieme a un gruppo preparato di tecnici per la manutenzione e la sicurezza. Quella aziendale è una sfida verso l'impossibile e contro la forza di gravità per fronteggiare ogni tipo di situazione, per lavorare anche dove nessuno è capace di farlo, grazie anche alla partnership con l'altra azienda del gruppo: la MARRAFFA, specializzata nei trasporti eccezionali. Le due aziende sono punto di riferimento riconosciuto nel panorama industriale nazionale, con ampi margini di crescita sul mercato estero. Lo ha confermato anche Wilson Jones, Presidente e Ceo del Gruppo Oshkosh Corporation e

proprietario del marchio JLG, storica multinazionale che opera nel campo della costruzione e commercializzazione di macchine telescopiche e di sollevamento. Il Presidente Jones nel suo mini tour europeo ha fatto tappa allo stabilimento VENPA SUD di Martina Franca.

A visitare lo stabilimento MARRAFFA, invece, ci ha pensato Goldhofer, storico marchio leader nel settore della produzione di macchine semoventi per il trasporto eccezionale.

Due visite importanti da parte di due grandi partner internazionali che confermano quanto sia importante la sinergia tra le aziende, la condivisione delle esperienze e quanto siano riconosciuti e affidabili i marchi VENPA SUD e MARRAFFA anche in vista di importanti accordi commerciali e significativi investimenti programmati per i prossimi anni.

"Siamo onorati di questa crescente attenzione internazionale, la forza delle mie aziende - dice Michele Marraffa - è la continua ricerca verso le nuove tecnologie, la sicurezza e i nuovi investimenti, ma soprattutto una squadra di collaboratori capace e preparata con idee e obiettivi chiari".



Lo staff Marraffa con il dirigente della Goldhofer



Lo staff Venpa Sud con i dirigenti della Jlg

TEMPAROSSA

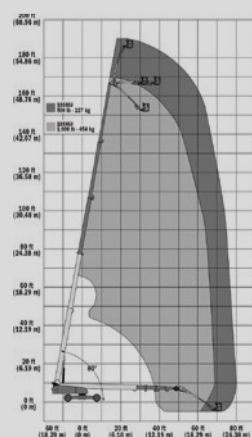
In collaborazione con la Fagioli Spa, la MARRAFFA è stata incaricata della spedizione e del trasporto door-to-door di componenti di una grande multinazionale del settore petrolchimico. Il progetto, chiamato Tempa Rossa, consiste nelle attività di trasporto e spedizione di componenti per la costruzione di un centro produttivo e di lavorazione per l'industria petrolifera e del gas a Corleto Perticara, nella regione italiana della Basilicata. Si stima che il giacimento di Tempa Rossa entrerà in funzione nei primi mesi del 2016 e si assesterà nella produzione di 50.000 barili di petrolio al giorno insieme a 230.000 metri cubi di gas naturale e 240 tonnellate di GPL. Con la costruzione di questo sito, la produzione di petrolio in Italia aumenterà di quasi il 40%. Come dichiarato dal cliente finale "Il sito ha un potenziale notevole e darà un contributo strategico allo sviluppo economico regionale". Le Caratteristiche principali del progetto non sono solo il fatto che i materiali sono prodotti su base globale, ma anche che il sito di Tempa Rossa si trova nell'Appennino meridionale, ad un'altitudine di 1.000 metri sul livello del mare. L'accesso al sito è estremamente impervio con strade strette, piste sterrate e tornanti. Per quanto riguarda gli elementi pesanti con pesi non inferiore a 120 tonnellate, è stato necessario preparare uno studio dettagliato al fine di evidenziare tutti gli interventi stradali indispensabili da eseguire, a partire dalle caratteristiche del convoglio di trasporto previsto fino al sito. Inoltre la zona ha una terra ricca di argilla, soggetta a frequenti frane, fenomeno che si verifica in particolare durante l'autunno e l'inverno con eventi piovosi persistenti. Al fine di gestire queste condizioni esterne, MARRAFFA ha preparato alcuni studi geologici e idroelettrici, con la redazione di

piani di emergenza di rischio con prove di carico effettivo in alcune aree critiche del percorso definito per verificare la capacità di carico a terra e suggerire eventuali interventi stradali per consentire il passaggio dei convogli pesanti. I lavori stradali sono inevitabili, ma sono anche obbligatori per creare una zona intermedia dedicata poco prima della tappa finale del percorso. All'interno di questa area Marraffa sta eseguendo trasbordi di carichi pesanti dai rimorchi di trasporto a veicoli SPMTs per mezzo di gru mobili, di sistema di sollevamento a cavalletta e martinetti idraulici. All'interno di questa area intermedia, posizionata a fondovalle poco prima delle colline impervie, gli SPMTs, grazie alla flessibilità delle ruote sterzanti e sistema idraulico e il potere della loro motori, sono in grado di affrontare gli sterrati e le curve strette. I componenti arrivati nei primi 5 mesi di lavoro sono circa 50 e altri ne sono attesi entro la fine del 2015.



JLG 1850SJ SOLLEVATORE A BRACCIO TELESCOPICO SERIE ULTRA

Sbraccio orizzontale: 24.38 m
Capacità della piattaforma - Limitata: 454 kg
Altezza della piattaforma: 56.56 m
Raggiunge la massima altezza molto più velocemente delle concorrenti, inoltre il jib telescopico fornisce un'area di lavoro di 82.118 metri cubi. Straordinario il tempo richiesto per l'estensione o la ritrazione degli assi: è necessario solamente un minuto circa.



NOLEGGIO SOTTOPONTE VENPASUD - BARIN

Le "by bridge" sono un tipo di piattaforme aeree che opera sottoponte. Questi mezzi sono utilizzati per operare nella parte inferiore dei viadotti, con operatori introdotti in tutta sicurezza all'interno di gabbie sospese nel vuoto e intenti a provvedere alla manutenzione della struttura sospesa. Le piattaforme sottoponte possono essere noleggiate e utilizzate per interventi di manutenzione stradale, edile e per operazioni di ispezione ed interventi di risanamento dei ponti e dei viadotti. Possono essere montate rapidamente e hanno un ingombro in carreggiata a partire da soli due metri; consentono un'espansione orizzontale fino a 19 metri e sono strutturati per superare eventuali barriere antirumore. Inoltre, speciali dotazioni consentono agli operatori di effettuare opere di risanamento della trave oppure la posa di tubi.

SIAMO SOLO NOI

Le nostre macchine per allestire il palco del "Blasco"

Erano almeno 60.000 gli spettatori presenti allo stadio San Nicola di Bari per il concerto di Vasco Rossi. "Non sarà un concerto celebrativo", aveva dichiarato Vasco e così è stato. Più di due ore e mezza di musica, con una band d'eccezione sul palco, formata da Stef Burns e Vince Pastano alle chitarre, Claudio Golinelli al basso, Will Hunt alla batteria, Alberto Rocchetti alle tastiere, Andrea Innesso al sax e Frank Nemola alla tromba, passando per la voce di Clara Moroni. "Ho pianto più di una volta - scrive qualcuno in Rete - sei sempre tu, quello che mi dice di stringere i denti nonostante i guai e mi dice di andare avanti perché noi siamo vivi". La grande astronave del Blasco ha spiccato il volo: un'impressionante palco, a forma di navicella spaziale avvolta da luci e laser. Per il suo allestimento ci sono volute diverse macchine del parco VENPA SUD. L'organizzazione ha scelto la sicurezza e l'affidabilità delle macchine VENPA SUD, al resto ci ha pensato il grande Blasco per infiammare gli animi dei suoi fan sulle note di "Albachiara" e "Vita Spericolata" per un concerto chiuso in gran bellezza con le immancabili "Sally" e "Siamo solo noi".



VADO AL MASSIMO

In Puglia la terra e il clima, entrambi parecchio generosi da queste parti, bastano affinché la voglia di vivere superi l'insofferenza causata dalle difficoltà. Così succede che per il secondo anno consecutivo alla Puglia vada lo scettro di Regione più felice d'Italia. Sembrerebbe imbattibile, infatti, il magnifico connubio di mare cristallino, campagna, boschi, arte, cultura, enogastronomia che la Puglia può offrire, contribuendo in maniera determinante a rendere felici e ottimisti gli abitanti. A segnalare ancora questo primato è l'indice iHappy, del "Corriere della Sera" che nasce dall'analisi del contenuto emotivo di circa quaranta milioni di messaggi sulla piattaforma Twitter, raccolti ogni giorno in tutte le province italiane. Secondo questo indicatore, quindi, la Puglia con oltre il 64% dei tweet felici balza in prima posizione. Ma, secondo il National Geographic, la Puglia è anche la regione più bella del mondo. Una regione conosciuta all'estero per essere il tacco dello stivale, bagnata dall'Adriatico da una parte e dallo Ionio dall'altra, una regione che coniuga tradizione e modernità, spiagge bianche, grotte, borghi e una cucina da leccarsi i baffi.



BARI - Bari è la città perfetta per osservare la vita quotidiana, dove scappare dalle folle dei turisti ed aggirarsi indisturbati tra mercati e le viuzze della città vecchia, e fermarsi ad assaporare l'ottima cucina pugliese.



SALENTO - Il Salento è ormai una delle mete predilette dai giovani. In Salento si vive di notte, ma se si decide di visitare l'area fuori stagione, allora è tutta un'altra storia.



VALLE D'ITRIA - Nel 1996 Alberobello è stata inserita nella lista dei Patrimoni Mondiali dell'Umanità dall'Unesco. Ma è l'intera Valle d'Itria a riscuotere l'interesse di numerosi visitatori con le bellezze della nostra Martina Franca, di Ostuni, Cisternino e Locorotondo.



ISOLE TREMITI - Le Isole Tremiti sono un arcipelago nell'Adriatico, a nord della penisola del Gargano, famose per le sue acque così cristalline da essere di un azzurro quasi irreale.



PENISOLA DEL GARGANO - Mare da favola e boschi rigogliosi che formano il Parco Nazionale del Gargano, intervallato da deliziose cittadine come Vieste e Peschici dove il tempo sembra essersi fermato.